



ASANTI

Software de flujo de trabajo para la simplificación y automatización de los procesos de impresión y gestión de color de gran formato.

Asanti es una herramienta de trabajo y un centro de producción completo y automatizado de rotulación y señalética. Funciona con la última versión de Adobe PDF Print Engine e incluye la solución única y premiada de gestión de color y verificación previa de Agfa.

AGFA



ASANTI

En un mundo en el que el tiempo es dinero, los fabricantes de rotulación y señalética necesitan procesos optimizados y automatizados que ofrezcan nada menos que resultados finales sublimes. Únase a Asanti, el software de flujo de trabajo avanzado pero fácil de usar para impresión de gran formato..

Optimice su flujo de trabajo

Asanti es un **centro de producción completo y automatizado para señalética y rotulación** que integra la tecnología galardonada de gestión de color de Agfa y funciona con la última versión de Adobe PDF Print Engine (APPE). Incluye funcionalidades altamente específicas (como anidamiento y organización en mosaicos), soporte para varias aplicaciones (como pancartas, rótulos, impresiones translúcidas) y función de verificación previa rápida y automática de PDF.

Optimice su flujo de trabajo con Asanti y **evitará errores, reducirá las intervenciones manuales, acortará los procesos de preimpresión y simplificará todo el proceso de impresión.** ¿El resultado? Una solución de gestión de datos y calidad de extremo a extremo perfectamente optimizada que impulsará su negocio.

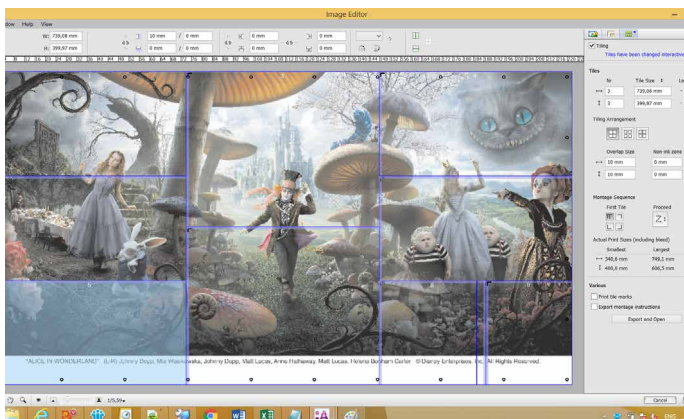
El tiempo es dinero, la comodidad es clave

Automatización y verificación previa

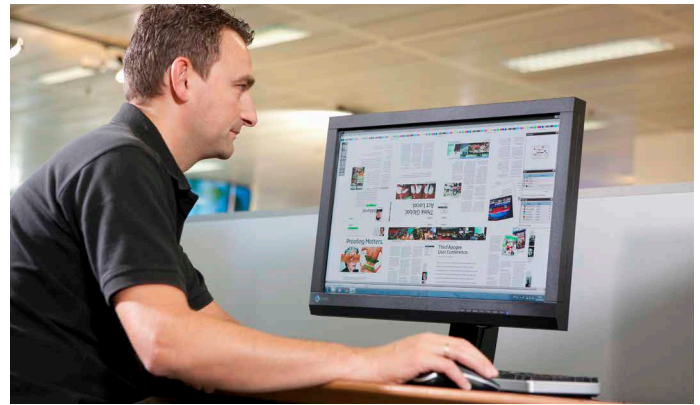
Siendo una herramienta de flujo de trabajo escalable que distribuye la entrada de datos de diferentes fuentes hacia distintos equipos, Asanti promueve la **productividad, eficiencia y una manera de trabajar centralizada.** Además, **optimiza la producción a través de herramientas de automatización específicas** (p. ej.: anidamiento, organización en mosaicos, manipulación de sustratos, configuraciones previas de parámetros, posibilidades inteligentes de DQS), entrada automatizada de archivos (p. ej.: Asanti StoreFront y Asanti PrintSphere) y una eficaz verificación previa.

La **verificación previa (preflight)** de Asanti demuestra su valor en el ahorro de tiempos y costos mediante la reducción de la inactividad en las impresoras, la estandarización de procesos y al evitar errores. La revisión automática de PDF y otros formatos de archivo permite detectar a tiempo problemas potenciales garantizando la correcta gestión de todos los trabajos de impresión. Esto se traduce evidentemente en un **mejor control de la calidad, tiempos de entrega más rápidos y menos cantidad de residuos.**

Asanti Autocollect agrupa automáticamente las imágenes entrantes que deben imprimirse en el mismo sustrato para asegurar que todas se producen con la misma calidad. Su función es reevaluar las posibilidades



Configuración interactiva con anillas



Ventajas principales

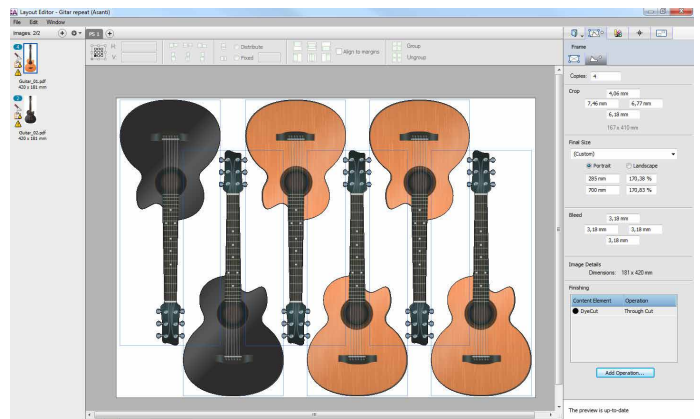
- Una interfaz de usuario intuitiva para gestionar todos los datos y dispositivos de impresión desde un único entorno digital.
- Gestión de color de Agfa incorporada para obtener un nivel de calidad y fidelidad cromática consistente con el mínimo esfuerzo.
- Verificación previa automática, revisión de PDF y gestión de todo el proceso de impresión.
- Solución integral para aumentar la productividad, confiable, predecible y con resultados de alta calidad.
- Integración con Asanti StoreFront, PrintSphere y PrintTune.
- Funciona con la última versión de Adobe PDF Print Engine (APPE)

de agrupamiento cada vez que entra un nuevo PDF y envía el trabajo a la impresora una vez que se cumplen una serie de criterios predefinidos, lo que contribuye a reducir el nivel de residuos.

Además, el procesador automático de tareas **Asanti Automate Task Processor** flexibiliza la recopilación de Hot Tickets definiendo varias reglas/condiciones que rigen el procesado de los documentos entrantes en función de sus atributos.

El poder de APPE

Asanti integra ahora el último concepto tecnológico **Adobe PDF Print Engine (APPE)** con el que podrá disfrutar de libertad y creatividad sin límites. Por ejemplo, administra la generación de archivos PDF maestros al mismo tiempo que elimina la necesidad de intervenciones manuales durante el proceso del flujo de trabajo. Además, los procesos que dependen del dispositivo se controlan mediante instrucciones del APPE, con tecnología PDF que garantiza consistencia integral en todos los dispositivos.

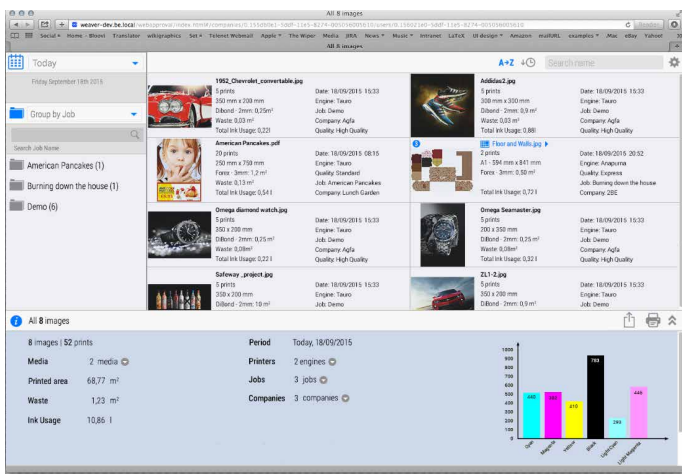


Opciones de vistas reales de anidamiento de formas

Panel de control e interfaz de usuario intuitiva

La intuitiva interfaz gráfica (GUI) fácil de usar de Asanti **mejoran el diseño del trabajo y el posicionamiento visual**; los operadores pueden ver exactamente lo que están imprimiendo y tienen fácil acceso a parámetros de impresión clave para asegurarse de que los cambios de último momento se apliquen rápidamente. La GUI también muestra el progreso y estimación del tiempo de impresión.

Un **panel de control de producción** especializado muestra todos los trabajos de impresión, la cantidad de impresiones, los estados de múltiples equipos, los niveles de tinta, el tiempo transcurrido y más, y todo en un entorno digital avanzado. Esta herramienta de información basada en navegador se conecta con las herramientas de administración y permite **ajustar con precisión los presupuestos de productos de alto margen**.



Panel de resumen de producción

Estructura modular

La **suite de Asanti** consiste en varios módulos.

- **Asanti Render** es el módulo central del flujo de trabajo de Asanti. Esta solución de copia de plataforma única utiliza la última versión de Adobe PDF Print Engine (APPE) para producir archivos para una amplia gama de impresoras de gran formato, realizando minuciosas labores de verificación previa y conversión de trabajos para garantizar un manejo fluido e impecable y una calidad de impresión consistente.
- Si aún busca más automatización, recomendamos definitivamente que adquiera **Asanti Production**. Incluye optimización automática de sustratos y producción basada en plantillas, y agiliza los trabajos de impresión mediante la automatización perfecta de las tareas de anidamiento, maquetación y posicionamiento. La recopilación automatizada de imágenes permite reunir todos los elementos gráficos según la prensa y el sustrato específicos y anidarlos de forma óptima en la hoja o el rollo de impresión con un control preciso del número de copias y del sangrado.
- Además, tiene a su disposición una paleta de **optimizadores Asanti** para ampliar el horizonte de resultados posibles.

Otra ventaja de usar Asanti es la interfaz de **organización en mosaicos** que permite gestionar proyectos altamente complejos de una manera sencilla. También permite incorporar instrucciones para la instalación (la secuencia de montaje) directamente desde el trabajo de impresión.

Soporte para embalajes

La interfaz de Asanti integra todas las funcionalidades necesarias para **preparar y procesar trabajos de embalajes en la impresora digital**. Con Asanti podrá importar y modificar líneas de corte y ajustar automáticamente las imágenes en la posición correcta dentro de las líneas del archivo CAD/CAM. Esta solución permite a los operadores resolver problemas potenciales de solapamiento de sangrías y establecer tipos de líneas en procesados estructurales y técnicos como dimensiones, anotaciones, plástico, pegamento, barniz, etc.



Asanti Workflow

ENTRADA DE ARCHIVOS
INTERCAMBIO DE DATOS



WEB-TO-PRINT



HERRAMIENTAS
COMERCIALES



VERIFICACIÓN
PREVIA



GESTIÓN DE



Basado en la nube



Registro de pedidos



Comprobación
de fuentes



Calibración
impresión



24/7



Envío de JDF/XML



Comprobación de
contenido de archivo



Conversión de



Edición



Información de
parámetros de trabajo



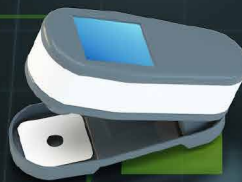
Conformidad co



Pago en línea



Soporte para espectrofo

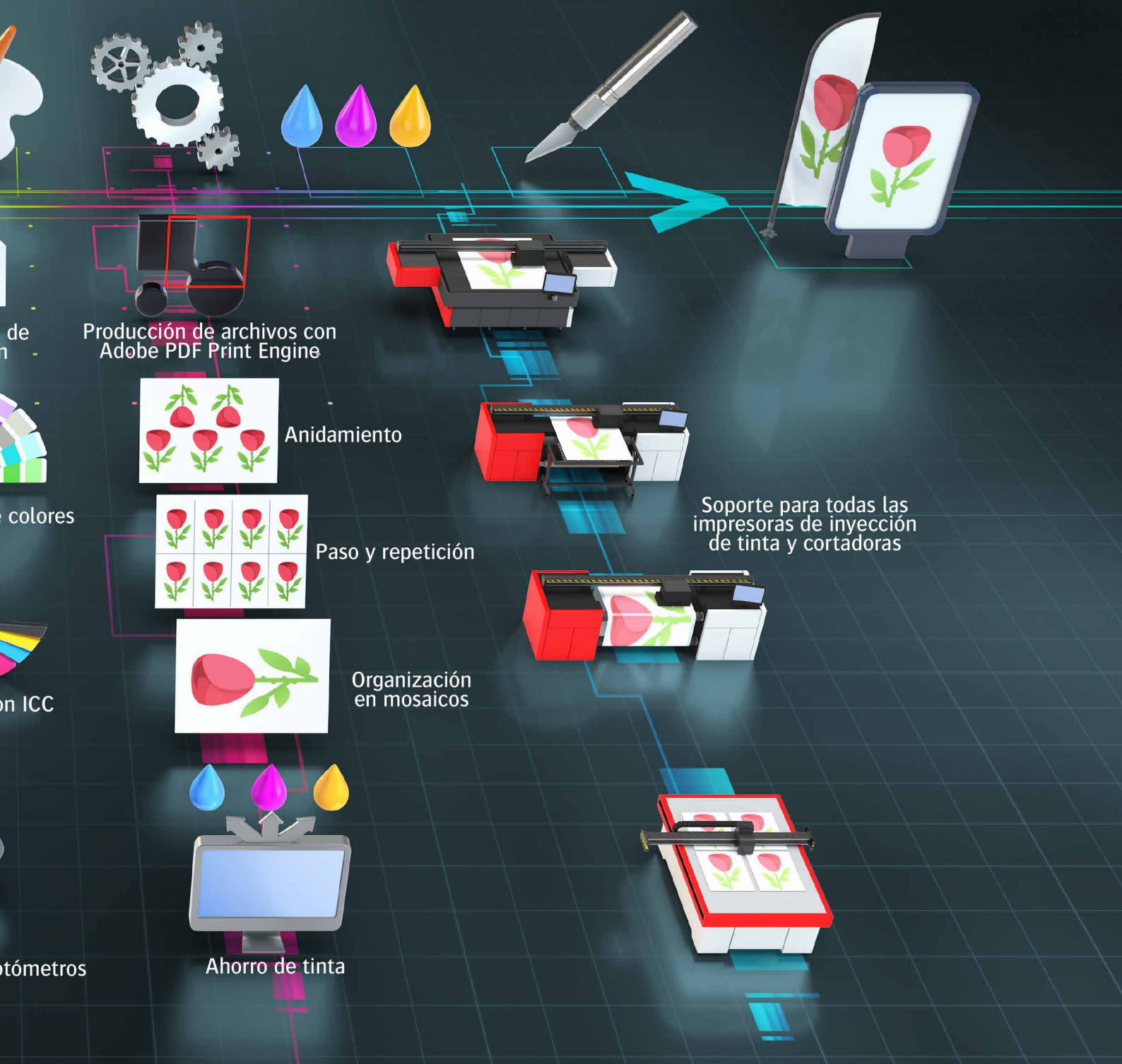


COLOR

PROCESADO DE ARCHIVOS

IMPRESIÓN Y ACABADO

PRODUCTO FINAL



de n

colores

on ICC

tómetros

Ofrecer calidad, nuestra máxima prioridad

Gestión de color

Para garantizar la consistencia y adecuada reproducción del color, Agfa ha desarrollado una solución inteligente y galardonada de gestión de color que ofrece a los productores de impresiones una combinación de calidad excepcional y velocidad de impresión increíble. Cuenta, por ejemplo, con **modos de impresión calibrada, conversión de colores basada en bibliotecas Pantone** y tecnología patentada de perfiles regularizados que garantizan reproducciones sofisticadas.

El **asistente de gestión de color** integrado de Asanti funciona con G7 para lograr colores visualmente precisos.

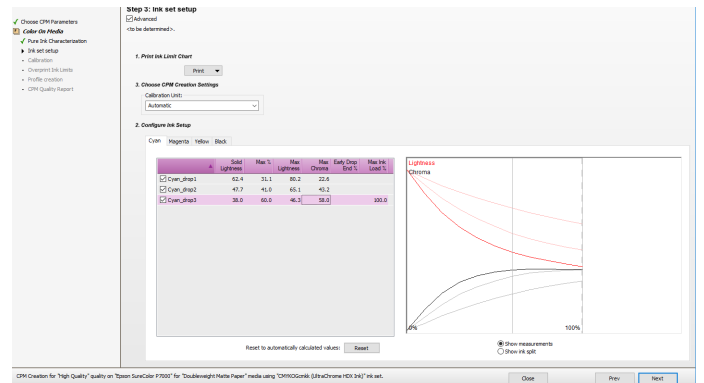
Precisión y consistencia

Deje que Asanti se asegure **de que todos y cada uno de los elementos de impresión sean correctos**, desde el color y el perfilado hasta los requisitos de salida. Incluso cuando se entregan los archivos PDF en un espacio de color no definido, la característica de reconocimiento de espacio de entrada inteligente (SISR, Smart Input Space Recognition) garantiza resultados finales de alta calidad. Al ser un centro de producción de vanguardia, Asanti genera los ajustes de color y los controla automáticamente, lo que permite asegurar una emulación correcta de los colores y minimizar los parámetros Delta E manteniendo la consistencia en múltiples dispositivos.

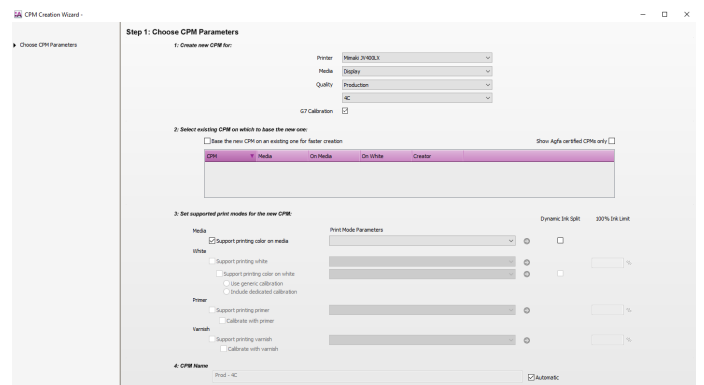
Este exclusivo sistema de flujo de trabajo optimiza todo el proceso de producción para ofrecer calidad integral con **resultados confiables y predecibles y una fidelidad de color de alta precisión**. Cuenta con compatibilidad total de perfiles ICC predeterminados, así como también la capacidad de generar perfiles personalizados y pruebas de color de alta calidad.

IntelliTune para señalética y rotulación

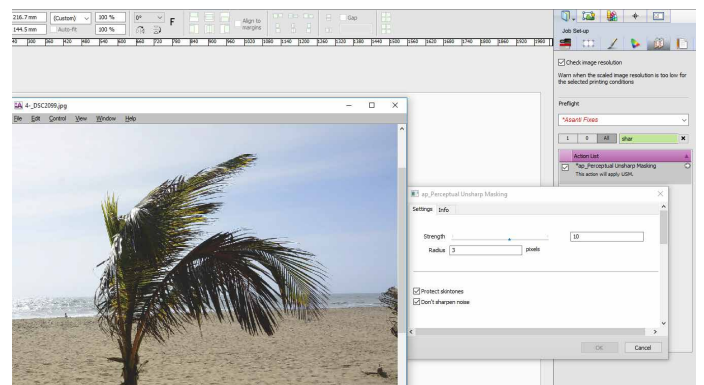
Asanti permite **analizar y mejorar automáticamente la calidad de las imágenes** con IntelliTune de Agfa. Esta característica no solo elimina el ruido, el escalonado y el desenfoco, sino que también optimiza los tonos de piel mediante un minucioso proceso de búsqueda y análisis. Verdaderamente único en el mundo de la señalética y rotulación, IntelliTune está totalmente integrado con Asanti y contribuye a la simplificación del flujo de trabajo.



QMS integrado



Soporte de G7



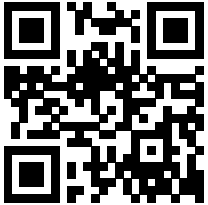
IntelliTune – máscara de desenfocaje

Integración y versatilidad

Funciones de integración

La funcionalidad de Asanti es perfectamente compatible con otras herramientas de software, equipos y sistemas de producción de impresión de otros fabricantes. Con el uso de un sistema estandarizado de generación de trabajos compatible con JDF, Asanti también controla y automatiza todo de principio a fin, independientemente del dispositivo de salida.

Tiendas en línea



La solución web-to-print basada en la nube **Asanti StoreFront** permite a sus clientes realizar pedidos de impresión en línea las 24 horas del día, los 7 días de la semana. Este software le ayudará a aumentar su cartera de clientes y sus ingresos rápidamente.

#	Dealer	Street	City	Postcode
1	Aldinger Car Center	15 Conduit Street	London	W1S 2XJ
2	Tonvs	65 Birdwood Road	Penn	B62 0EY
3	Bear Cars	90A Ardaly Road	Bearwood	B15 8AE
4	Prodes Transcot	3 Lacal Lane North	Edgbroughton	B45 8HP
5	David Brown Cars	45 Holtwell Road	Birmingham	B15 8LS
6	Birmmcenter East	3 Lacal Lane North	Birmingham	B32 10G
7	Cheirinton Quailt C	64 Cherinton Road	Edbaston	CV8 2TX
8	Birmmcenter South	22 Villace Mews	Birmingham	B32 JA
9	M&S Motors	23 Birnehm Road	Wincas Holton	B72 1AT
10	Silverdale Automotiv	1 Darwin House	Stourbridge	B16 8AB

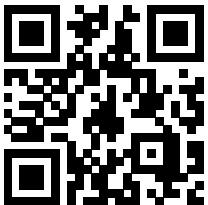
Form Input
Edit the row selected in the list above

Dealer: Aldinger Car Center
Street: 15 Conduit Street
City: London
Postcode: W1S 2XJ
Start Date: 02/15/2014
End Date: 02/22/2014

AUTOSHOW
02/15/2014 > 02/22/2014
Aldinger Car Center
15 Conduit Street
London, W1S 2XJ
X-CARS
DEALER NETWORK

Datos variables de Asanti StoreFront

Gestión de datos



Asanti se integra perfectamente con **PrintSphere**, el servicio en la nube de Agfa que ofrece una forma estandarizada de automatización de la producción para intercambiar archivos fácilmente y almacenar datos de forma segura.

PrintSphere interface showing a grid of image thumbnails for various projects like Apparel, BikerMag, Blue World, Bordeaux, Calendar 20..., Carcrazy, Chocârolic, Cuisine Foldout, DIY 01, Gentleman Visual, Healthcare Catalog, IT Now.

Gestión de datos de PrintSphere

Standardization



Optimice aún más sus operaciones con PrintTune, nuestra exclusiva solución integral de estandarización de impresión. Este software garantiza la consistencia del color y consigue que los trabajos de impresión cumplan con los estándares de cada empresa o los espacios de color más conocidos de Fogra o IDEAlliance. Mediante precisas operaciones de medición y análisis, realiza una evaluación objetiva de los trabajos de impresión para reducir los sobrantes de sustrato, aumentar la eficiencia y la productividad, y mejorar la comunicación entre los operadores, la gestión de calidad y los clientes finales.

Control de dispositivos múltiples

Actualmente, es habitual que los especialistas de gran formato trabajen con múltiples dispositivos de impresión y que utilicen diferentes formulaciones de tintas, y esto hace que generar resultados de impresión consistentes independientemente del ancho de la máquina, los colores de tinta o los materiales de impresión sea todo un desafío. Sin embargo, Asanti maneja estas diferencias de manera clara, lo que facilita el manejo de equipos de todo tipo y tamaño de un gran número y variedad de fabricantes.

Perfecto para Jeti Tauro

La Jeti Tauro es la impresora UV híbrida de gama alta de Agfa. Especialmente adaptada para su integración con Asanti, optimiza el flujo de trabajo reduciendo drásticamente el margen de error y limitando el número de procedimientos de preimpresión. Esto se logra transfiriendo todos los ajustes de impresión necesarios de cada trabajo a la Jeti Tauro para que esta los aplique automáticamente. La interfaz de usuario gráfica ofrece acceso a los parámetros de impresión clave para asegurar que cualquier cambio de último minuto se aplique fácil y rápidamente.

Asanti v5 incluye un nuevo mecanismo de creación de impresiones a doble cara que ofrece al operador soporte nativo para preparar e imprimir a doble cara fácilmente en las impresoras Jeti Tauro.

Comparta su opinión e intercambie ideas: AsantiNetwork

Descubra una gran cantidad de conocimientos en AsantiNetwork, la comunidad oficial en línea para usuarios de Asanti. Datos interesantes e información que abarcan un amplio rango de temas de tecnología, consejos y trucos, notas de versión, guías para el usuario, software, descargas y más: AsantiNetwork quiere ser su ayuda e inspiración.

También incluye una base de datos en línea con folletos, vídeos de productos, talleres de capacitación informática y un foro donde los usuarios conversan e intercambian ideas sobre distintos temas de Asanti.

<https://asanti.agfa.net/>

